



GROWING TOGETHER

SAMSON RV





SAMSON RV 150

El SAMSON RV 150 presenta un diseño sólido y articulado hidráulicamente, lo que facilita el trabajo con el batidor y su uso en la mayoría de tipos de almacenes de purines.



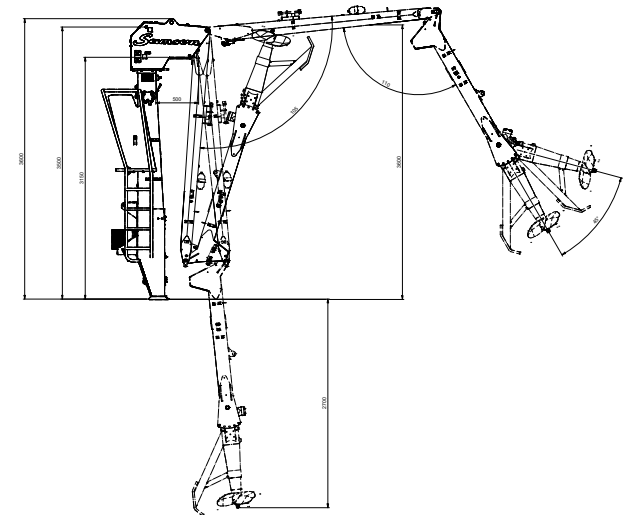
Batidor totalmente hidráulico y flexible Manejo sencillo, transporte sencillo

El RV 150 es ideal para su uso en almacenes de purines de cualquier tamaño. El RV 150 puede batir purines tanto en almacenes de superficie como subterráneos. El brazo batidor flexible se extiende fácilmente por muros altos de hasta 3 m y desciende hasta almacenes subterráneos de purines, lagunas, etc.

El batidor está diseñado para un tractor de 150 CV, lo que significa que incluso un tractor pequeño es capaz de manejar grandes almacenes de purines. El SAMSON RV 150 dispone de un sistema totalmente hidráulico propio que hace que el brazo batidor articulado sea extremadamente flexible, fiable y fácil de manejar. El RV 150 es extremadamente estable y puede mantenerse nivelado en todas las condiciones, ya que el pie de apoyo único puede ajustarse hidráulicamente.

El SAMSON RV 150 se fabrica según los estándares de alta calidad de SAMSON, lo que garantiza la durabilidad del producto y la facilidad de trabajo. La superficie de todas las piezas de acero está tratada a fondo y consta de muchos elementos galvanizados, lo que hace que la unidad sea muy resistente y fácil de limpiar.

El SAMSON RV 150 se mantiene estable durante el transporte. La posición de transporte muy compacta es fácilmente alcanzable.



Características principales: SAMSON RV 150



BRAZO BATIDOR AJUSTABLE

El brazo batidor alcanza fácilmente las altas paredes de los depósitos de almacenamiento (hasta 3 metros) y las balsas subterráneas, lagunas y otras fosas similares (hasta 5 metros de profundidad). El batidor puede girar en un ángulo de 35 grados a cada lado. El brazo interior y exterior articulado puede ajustarse hacia arriba y abajo hidráulicamente, lo que significa que las posiciones del batidor son ilimitadas. Además de poder utilizarse tanto en depósitos elevados como subterráneos, el SAMSON RV 150 también realiza tareas, por ejemplo, en depósitos cubiertos y en fosas con aberturas pequeñas.



FUNCIONAMIENTO SENCILLO

Todas las funciones hidráulicas se manejan desde el panel de mando a través del sistema hidráulico del tractor. El panel de mando está cuidadosamente colocado para que el usuario tenga una visión general y sea fácilmente accesible. Su sencillo diseño hace que el panel de mando sea fiable y fácil de manejar. Si se prefiere manejar la máquina mediante un mando electrónico desde la cabina del tractor, también se puede conectar.



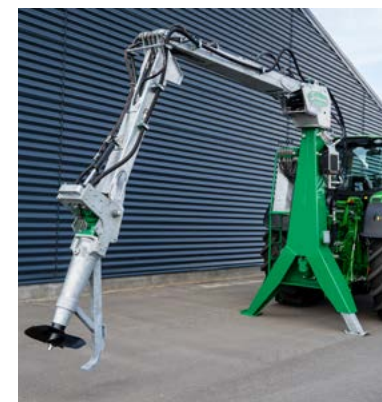
TRABAJO EFICIENTE GRACIAS A LA HÉLICE

El SAMSON RV 150 está diseñado con una hélice especial que recoge el purín en una corriente de chorro lo suficientemente potente como para batir el purín incluso en los fondos cónicos más difíciles. Especialmente en el caso de los purines, es importante utilizar la inclinación hidráulica del cabezal del batidor para batir los sedimentos y la materia seca con el fin de garantizar la homogeneidad de los purines.



SISTEMA HIDRÁULICO FIABLE

El SAMSON RV 150 es un batidor totalmente hidráulico con su propio sistema hidráulico diseñado para transferir 150 CV a la hélice. El sistema incluye su propio filtro, y también se puede instalar un enfriador de aceite propio. El sistema integrado mejora la funcionalidad y contribuye a aumentar la fiabilidad operativa. El RV 150 también puede accionarse mediante un mando eléctrico opcional.



ESTABILIDAD GRACIAS AL PIE DE APOYO DE APOYO

El SAMSON RV 150 está equipado con un pie de apoyo hidráulico que garantiza un posicionamiento seguro al batir. Un cilindro hidráulico situado entre el RV 150 y el tractor permite ajustar la posición antes de bloquearlo, por lo que la unidad se mantiene recta en todas las condiciones, y el pie de apoyo ofrece la posibilidad de adaptación al terreno alrededor del depósito de almacenamiento de purines. Esto proporciona seguridad durante el funcionamiento.



POSICIÓN DE TRANSPORTE ESTABLE

Durante el transporte, el SAMSON RV 150 se pliega en una unidad compacta, garantizando un transporte fluido y sencillo. El batidor es fácil de colocar en posición de transporte, y un sistema de bloqueo estable garantiza que la hormigonera quede firmemente sujeta, por lo que no se balancea hacia los lados ni hacia atrás durante el transporte. Esto aumenta la eficiencia durante el transporte y mejora la seguridad vial.



Batir antes de la aplicación merece la pena

Mientras estén almacenados en un depósito de purines, los nutrientes se irán disgregando. Especialmente la materia seca, el fósforo, el nitrógeno orgánico y algunos micronutrientes se disgregan y se encuentran en mayor concentración en la capa inferior y en la capa líquida. Los estudios han demostrado que el contenido de fósforo en la capa inferior de los purines puede ser varias veces superior al de la capa intermedia si no se batien los purines del depósito de almacenamiento. El amoníaco, el nitrógeno y el potasio no se disgregan tanto, ya que estos nutrientes son solubles en agua.

Al batir bien el purín antes de la aplicación, se consiguen dos ventajas:

- El purín se vuelve homogéneo y más fácil de bombear. Esto permite vaciar completamente la cisterna de purines.
- La concentración de nutrientes (especialmente el fósforo) es constante desde la primera hasta la última carga de purines.

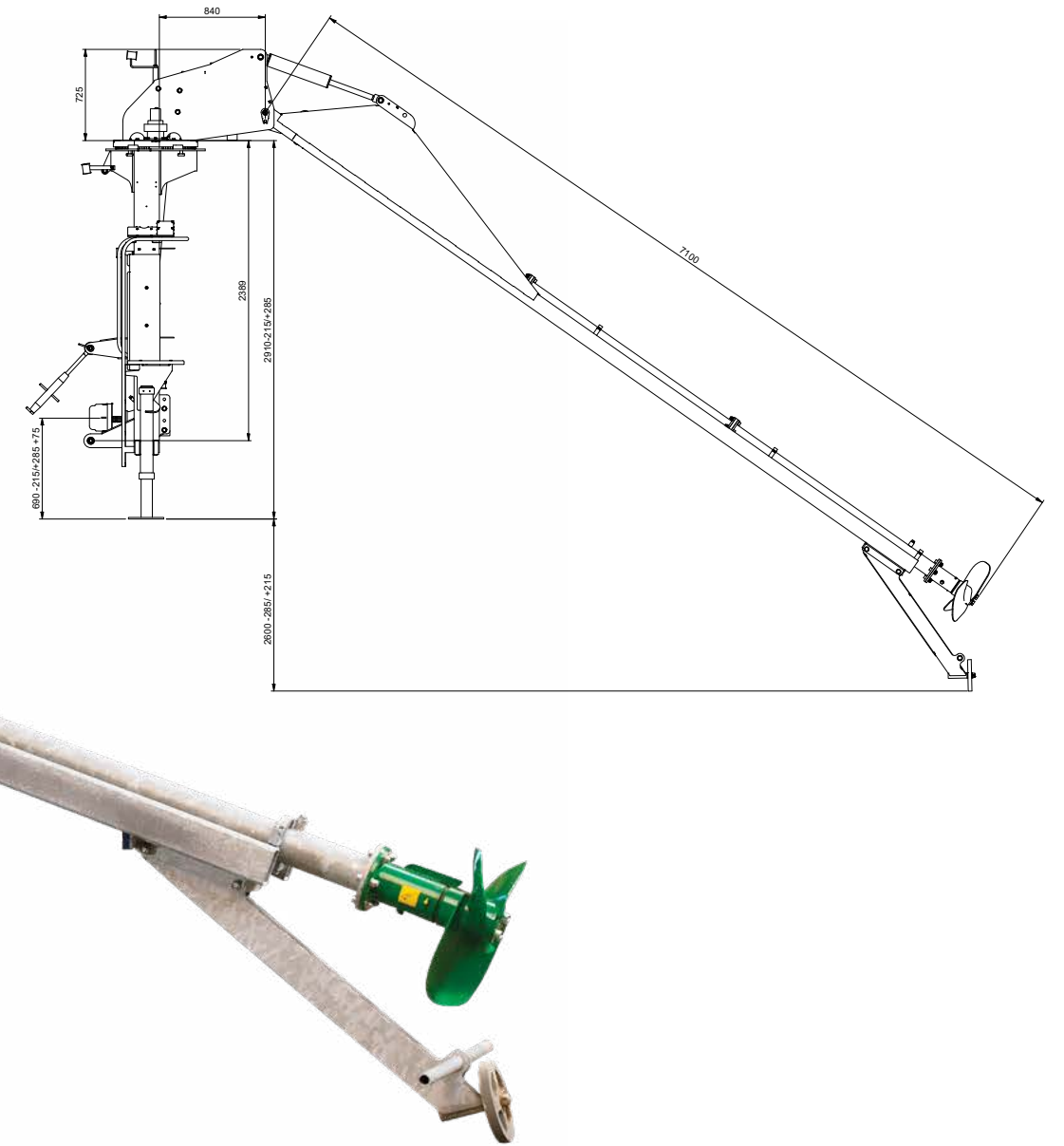
Tenga en cuenta que algunos tipos de purines (especialmente los de cerdo) deben batirse de forma continuada incluso durante la aplicación, ya que los nutrientes vuelven a disgregarse pocas horas después de batirlos. Las cisternas para purines de SAMSON llevan incorporada una función de batido mediante la bomba de descarga, que ayuda a que el purín aplicado en el campo mantenga un contenido constante de nutrientes y materia orgánica.



SAMSON RV 200

El RV 200 es un potente batidor de SAMSON para agricultores o prestadores de servicios. El batidor puede equiparse con una hélice para un tractor de 200 CV o 160 CV. El RV 200 está construido con un brazo batidor de 7 m de longitud, una torre de altura fija y pies de apoyo hidráulicos. El brazo batidor puede oscilar automáticamente de un lado a otro del depósito durante el batido, para que los sedimentos no se depositen en el fondo del depósito.

La hélice crea un chorro excepcionalmente potente capaz de batir incluso en los fondos cónicos más difíciles. El SAMSON RV 200 ha sido desarrollado de acuerdo con los estándares de alta calidad de SAMSON. El batidor tiene muchas piezas galvanizadas y es de construcción robusta. Además, las superficies tratadas del batidor garantizan una limpieza fácil. Así, el RV 200 se caracteriza por sus bajos costes de mantenimiento y su larga vida útil.



Batidor mecánico para batir en los depósitos de purines más grandes

El SAMSON RV 200 es un batidor mecánico sólido que llega lejos y profundo incluso en los depósitos de almacenamiento de purines más grandes. El SAMSON RV 200 se monta en el enganche de tres puntos del tractor y, para el transporte, el brazo batidor se gira sobre el tractor.

Características principales: SAMSON RV 200



POTENTE BRAZO BATIDOR DE 7 METROS DE LARGO

El SAMSON RV 200 está equipado con un brazo batidor de 7 m de longitud. El batidor está equipado con una válvula de sobrecarga que, junto con el motor de aceite, protege el brazo batidor contra sobrecargas laterales. El RV 200 puede girar 45 grados a cada lado (un total de 90 grados). Con un ángulo de oscilación ajustable, es decir, con una función automática integrada controla mediante topes cuántos grados oscila el brazo batidor de un lado a otro durante el batido. Esto proporciona flexibilidad y un batido de mejor calidad y más fácil en el depósito de almacenamiento. Al mismo tiempo, el sistema garantiza un batido rápido y homogéneo de todo el depósito de almacenamiento de purines.



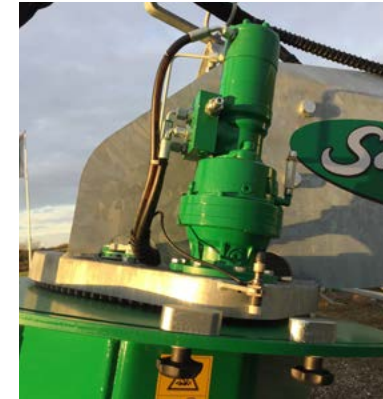
PIES DE APOYO DE ALTURA AJUSTABLE

El RV 200 está equipado con pies de apoyo hidráulicos, lo que facilita la adaptación del batidor al terreno y su ajuste a la altura de trabajo correcta en el depósito de almacenamiento de purines. Un cilindro hidráulico bloquea el RV 200 de forma segura al tractor, garantizando que se mantenga recto en todas las condiciones, y el pie de apoyo también ofrece la posibilidad de adaptarlo al suelo alrededor del depósito. Esto garantiza la seguridad durante el funcionamiento.



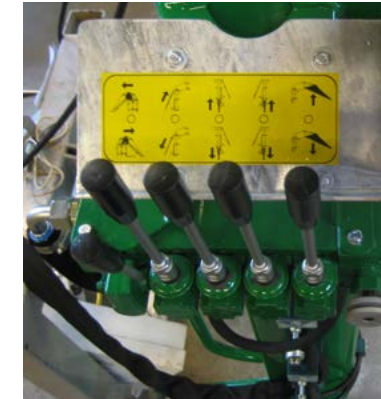
TRABAJO EFICIENTE GRACIAS A LA HÉLICE

El SAMSON RV 200 está diseñado con una hélice especial que recoge el purín en un único chorro, lo suficientemente potente como para batir incluso en los fondos cónicos más difíciles. La hélice puede suministrarse con dos diámetros diferentes, para 160 CV y 200 CV respectivamente.



BATIDOR DE ACCIONAMIENTO MECÁNICO

El SAMSON RV 200 es de accionamiento mecánico con transmisión directa desde la TDF del tractor. El batidor está equipado con dos potentes engranajes cónicos, cada uno de los cuales está diseñado para 225 CV, y la hélice se acciona a una capacidad de 1000 revoluciones por minuto. La línea de transmisión desde la TDF hasta la hélice está diseñada con énfasis en la robustez y la estabilidad, lo que caracteriza la buena calidad del producto SAMSON.



FUNCIONAMIENTO SENCILLO

Todas las funciones hidráulicas se manejan desde el panel de mando a través del sistema hidráulico del tractor. El panel de mando está cuidadosamente colocado para que el usuario tenga una visión general y sea fácilmente accesible. Su sencillo diseño hace que el panel de mando sea fiable y fácil de manejar. Si se prefiere manejar la máquina mediante un mando electrónico desde la cabina del tractor, también se puede conectar.



POSICIÓN DE TRANSPORTE ESTABLE

El RV 200 se monta en el enganche de tres puntos del tractor y, para el transporte, el brazo batidor se gira sobre el tractor. Debido a la longitud del brazo, deben tomarse precauciones especiales al circular por carretera. En algunos países, no se permite un alcance superior a 2 metros.

SERVICIO y red de distribuidores de SAMSON

Al elegir un producto SAMSON, podrá beneficiarse de nuestra amplia y consolidada red de distribuidores, que están a su disposición para ofrecerle un excelente servicio y conocimientos especializados sobre nuestras máquinas y equipos.

Los distribuidores de SAMSON mantienen un contacto estrecho y constante con SAMSON AGRO, que concede gran importancia a la adquisición de conocimientos expertos por parte de los especialistas individuales de SAMSON a través del programa de formación SAMSON ACADEMY. Nuestro concepto de servicio fluido y eficaz también garantiza que cada cliente reciba un servicio profesional antes, durante y después de la compra.

SAMSON AGRO cuenta con un amplio estocaje de piezas de repuesto para garantizar el mantenimiento y la actualización rápida y eficaz de todas las máquinas y productos SAMSON.





FERTILIZANTE A BASE DE NUTRIENTES NATURALES

SAMSON AGRO produce cisternas de purín, esparcidores de estiércol y esparcidores universales con el objetivo de lograr la máxima eficacia de aplicación y el aprovechamiento óptimo de los nutrientes del fertilizante natural. Suministramos una amplia gama de máquinas de aplicación, aperos y tecnología de aplicación, en la que se tienen en cuenta todos los elementos del proceso de fertilización. Nuestro objetivo es satisfacer la demanda del sector agrícola de soluciones innovadoras, respetuosas con el medio ambiente y de alta calidad para la aplicación de fertilizantes naturales.

Datos técnicos

		RV 150	RV 200
Dimensiones plegado	(Long. x Anch. x Alt.) M	3,8 x 2,25 x 2,95 / 2,60	8,15 x 2,88 x 3,85*
Peso	kg	2000	1800
TDF	o/min	1000	1000
TDF	min HK	150	160/ 200
Sistema hidráulico:		1 salida de doble efecto - 180 bar - 20 l/min	
revoluciones de la hélice	o/min	1000	1000
diámetro de la hélice	mm	540	570

* Dimensiones montado en un tractor

Proveedor